

**Legende**

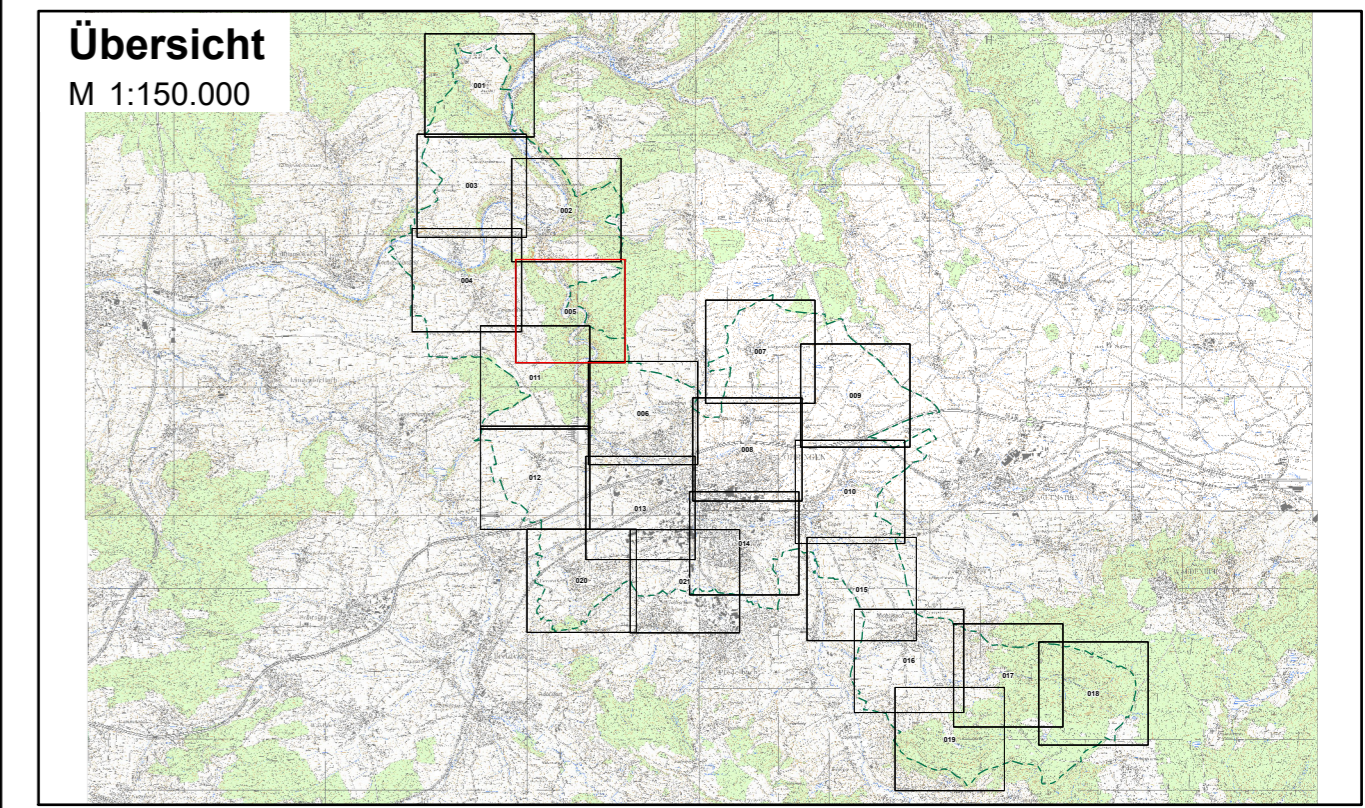
- Gemeindegrenze
- ALKIS Gebäude
- AWGN Gewässer
- HWGK Gewässer
- Eingangsdaten nicht aktuell
- Max. Überflutungsausbreitung "extrem, verschlamm"

Maximale Überflutungstiefen "extrem, verschlamm"

- > 0.05 - 0.1 m
- > 0.1 - 0.5 m
- > 0.5 - 1.0 m
- > 1.0 m

Zugrunde liegendes Koordinatensystem: DHDN  
 Abbildung: Gauß-Krüger Zone 3  
 Projektion: Transverse Mercator  
 Datum: Bessel 1841

Geobasisdaten © Landesamt für Geoinformation und Landentwicklung Baden-Württemberg,  
 www.lgl-bw.de, Az.: 2851.9-1/19



**Große Kreisstadt Öhringen**

Starkregenrisikomanagement  
 Hydraulische Gefährdungsanalyse

<b>Studie</b>	<b>Projekt 010EH17017</b>			
Maximale Überflutungstiefen "extrem, verschlamm"	bearbeitet	Mai 2019	ksh / sth	<b>8</b> <small>Blatt 005</small>
	gezeichnet	Mai 2019	ksh	
	geprüft	Mai 2019	pne	
Starkregengefahrenkarte	Maßstab	1:3.500	Plan-Nr.	UT_EXT_V_005
EDV: 010EH17017_SRGK.aprx		Blattgröße: 0.851 x 0.604 = 0.514 m²		

<p><small>Auftraggeber / Antragsteller:</small></p> <p>Stadt Öhringen        Marktplatz 15        74613 Öhringen</p> <p><small>Tel: +49 7141 68-0        Fax: +49 7141 68-188        E-Mail: info@oehringen.de</small></p>	<p><small>Planverfasser:</small></p> <p><b>BIT INGENIEURE</b> BIT Ingenieure AG        Lerchenstraße 12        74072 Heilbronn</p> <p><small>Tel: +49 7131 9165-0        Fax: +49 7131 9165-10        heilbronn@bit-ingenieure.de        www.bit-ingenieure.de</small></p> <p><small>Karlsruhe   Freiburg   Heilbronn   Villingen-Schwenningen   Donaueschingen   Öhringen</small></p>
--	--